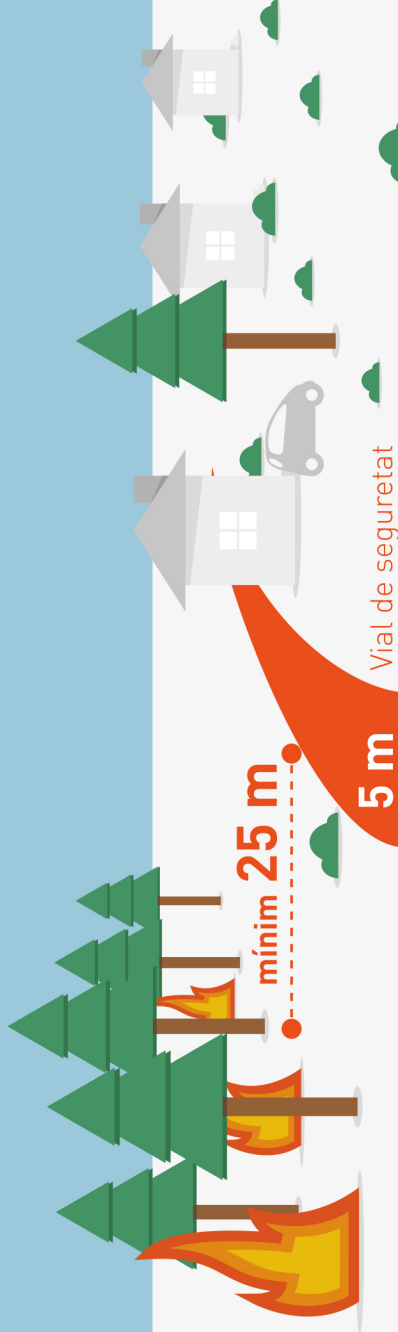


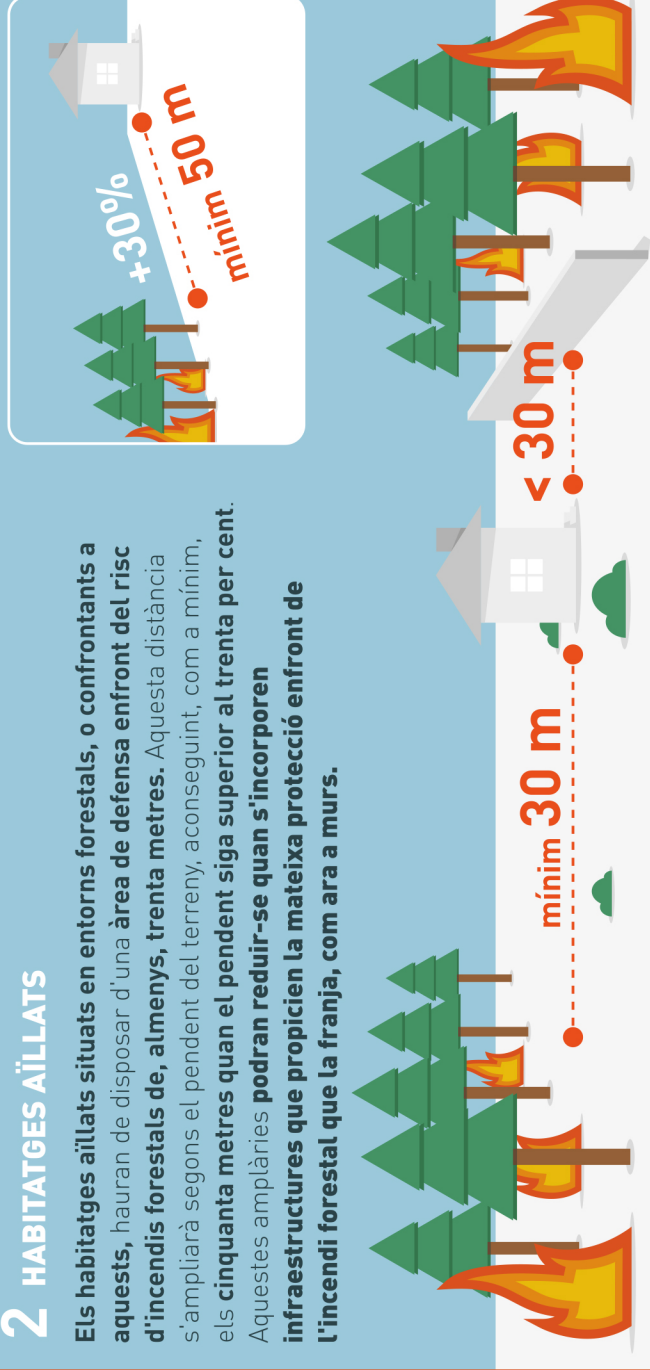
# 1 URBANITZACIONS

La zona de discontinuïtat entre els terrenys urbans i les formacions de vegetació forestal ha de tenir l'amplària mínima de vint-i-cinc metres, a més d'un vial de cinc metres d'amplària. Aquesta distància s'ampliarà segons el pendent del terreny, aconseguint, com a mínim, els cinquanta metres quan el pendent siga superior al trenta per cent. En el cas dels establiments industrials de risc mitjà i alt situats en llocs de vent fort, la discontinuïtat serà de cinquanta metres en el costat dels vents més desfavorables.



# 2 HABITATGES AÏLLATS

Els habitatges aïllats situats en entorns forestals, o confrontants a aquests, hauran de disposar d'una àrea de defensa enfront del risc d'incendis forestals de, almenys, trenta metres. Aquesta distància s'ampliarà segons el pendent del terreny, aconseguint, com a mínim, els cinquanta metres quan el pendent siga superior al trenta per cent. Aquestes amplàries podran reduir-se quan s'incorporen infraestructures que propicien la mateixa protecció enfront de l'incendi forestal que la franja, com ara a murs.



# 3

La responsabilitat de l'execució i manteniment de l'àrea de defensa o zona de discontinuïtat correspon al propietari o propietaris dels habitatges o terrenys urbans.



# 4 QUAN LA DISTÀNCIA SIGA MENOR DE 100 METRES

- A** En la vegetació interior de la zona urbanitzada, que incloga solars, rotondes i jardins particulars i públics, es reduirà l'estrat arbori a una fracció de cabuda coberta per sota del quaranta per cent i l'arbustiu per sota del deu per cent.
- B** Poda de l'arbrat fins a dos terços de la seua alçària i un màxim de tres metres.
- C** Evitar el contacte de la vegetació amb les edificacions, separant les branques de qualsevol tipus de construcció, ja siga auxiliar o principal, a una distància mínima de tres metres.
- D** No acumular residus o material combustible (llenya, restes de jardineria, i altres...) o situar-los en zones protegides d'un eventual incendi.
- E** Evitar les tanques vives com a elements de tancament de parcel·les.

